

Kvaliteetse betoonpinna tagab kvaliteetne vormiõli

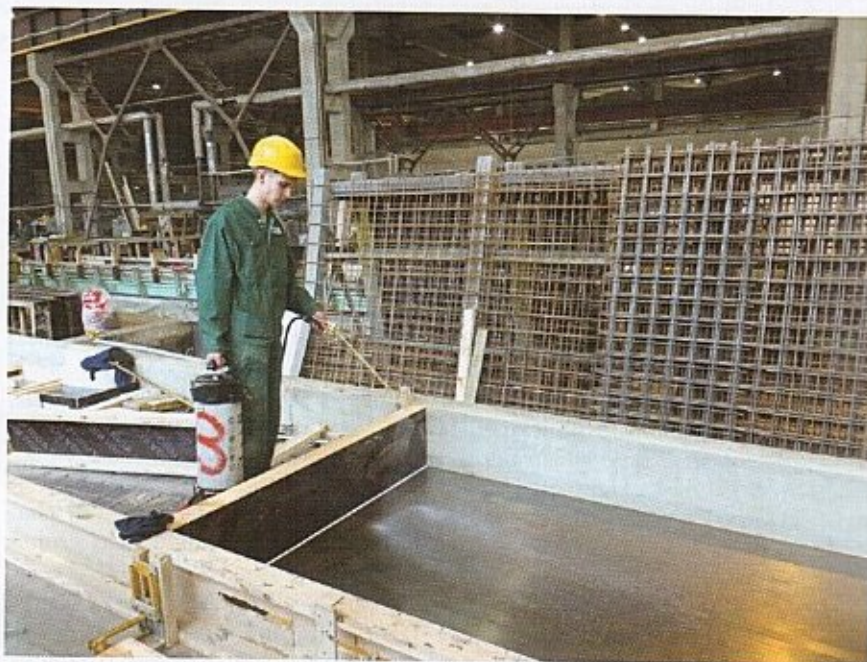
Kvaliteetne vormiõli kaitseb raketisi betoonijääkide, keskkonnamõjude, vananemise ja korrosiooni eest. See tagab mitte ainult pika kasutusea minimaalsete kuludega, vaid on eriti tähtis, et vältida betoontoodetel defekte.

MEELIS VARIMAA

Addinol Lube Oil OÜ müügijuht
ehitaja@presshouse.ee

Ehitus- ja ehitusmaterjalitööstus kuuluvad kesksete tööstusharude hulka peaaegu terves maailmas. Ehitusmaterjalide tootmisel kasutatavatel masinatel oodatakse tippulemusi ja absoluutset töökindlust. Betoondetailide, -seinte ja -lagede tootmisel kehtivad spetsiifilised nõuded. Seal kasutatavad vormiõlid peavad tagama betooni, asfaldi ja keraamika optimaalse eemaldamise puidust, plastist ja terasest vormidest ning lubama pärast detailide väljutamist neid kohe ilma celnevalt puhastamata uuesti kasutada. Vormiõli kõige tähtsam ülesanne on tagada puhas ja kvaliteetne betoonpind.

Kvaliteetne vormiõli kaitseb raketisi betoonijääkide, keskkonnamõjude, vananemise ja korrosiooni eest ning tagab mitte ainult nende pika kasutusea



Vormide õlitamine ASis TMB

minimaalsete kuludega, vaid on eriti tähtis selleks, et vältida betoontoodete defekte. Puhas ja kvaliteetne betoonpind saavutatakse ainult detaili optimaalsel eraldumisel vormist. Seetõttu peavad vormiõlid hoolitsemise kindla eralduskihi eest raketise ja betooni vahel ka rasketes töötingimustes, mida iseloomustavad temperatuurikõikumised, niiskus, tolm ja löökkoormus.

Tähtsaim on viskoossus

Vormiõlid võivad olla toodetud mineraalsetest ja poolsünteetilistest baasning taimeõlidest. Näiteks on Addinoli biolagunev Ökoplus XT U toodetud taimeõlide baasil ja seda kasutatakse peamiselt poorivaba dekoratiivbetooni tootmisel. Kasutatakse ka valmis eel-segatud emulsioone. Baasõlide puhul on kõige tähtsam kasutusspetsiifiline viskoossus. Veel peavad baasõlid olema vananemis- ja temperatuurikindlad ning manused nendega hästi segunema. Tähtis on ka see, et õlid oleksid keskkonnasäästlikud ja peaksid ladustamisel vastu madalatele temperatuuridele. Võrreldes parafiin- ja hüdrokrakkõlidega on taimeõlid vananemisele vastuvõtlikumad ja väga temperatuuritundlikud, mis raskendab nende kasutamist. Addinoli vormiõlid ei sisalda lahusteid, seega on need vähelõhnavad ega vaja pikka õhutusaega.

AS TMB on üks suuremaid monteeritavate raudbetoonelementide tootjaid Balti riikides. Nad alustasid tegevust juba 1961. aastal Tartus. Praegu toodab TMB kõiki peamisi ehituskonstruktsioonides kasutatavaid monteeritavaid raudbetoonelemente ning müüb oma toodangut eeskätt Baltimaadesse, Soomesse ja Skandinaaviasse.

TMB toodangust on monteeritud mitu nimekat ehitist nii Eestis kui ka väljaspool, näiteks Tallinki peakontor Tallinnas, Ahhaa teaduskeskus Tartus, Viru vangla Jõhvis, IKEA mööblimajad Rootsis jne.

Raudbetoonitoodete tootmisel kasutatakse juba aastaid mineraalõli baasil toodetud veega mittesegunevat ja lahustivaba vormiõli Addinol Formentrennöl F 10 ning taimeõlipõhist universaalset bioloogiliselt kiiresti lagunevat vormiemulsiooni Addinol Ökoplus XT U. Kvaliteetne vormiõli on raudbetoonitootes hilisema väljanägemise juures väga oluline. Addinoli toodete kasutamisel on tulemuseks toote puhas, tolmuvaba, matt ja poorideta pind.

Nii üle- kui ka alamäärimine on kahjulik

Optimaalse tulemuse saavutamiseks on eriti tähtis, et vormiõli kantakse



“ Kvaliteetne vormiõli kaitseb raketisi betoonijääkide, keskkonnamõjude, vananemise ja korrosiooni eest ning tagab mitte ainult nende pika kasutusea minimaalsete kuludega, vaid on eriti tähtis, et vältida betoontoodete defekte.

pinnale hoolikalt ja ühtlaselt. Vormid määratakse manuaalselt või automaatseadmetega. Sõltuvalt masinakäitaja korraldusest kasutatakse pihustusüsteeme või harju. Loomulikult saavutatakse automaatsel pealekandmisel ühtlasem ja korralikum tulemus kui käsitsi.

Üle- ja alamäärimist tuleks tingimata vältida. Kui raketisele kantakse liiga vähe vormiõli, ei saa toodet vor-

mist optimaalselt eemaldada, vormile jäävad betoonijäägid. Ka ülemäärimine peidab endas ohte ja võib põhjustada puudujääke pinna kvaliteedis. Valmis betoondetaili pinnale võivad siis tekkida poorid, plekid ja määrdumislajud. Samuti aeglustab üleliigne vormiõli betoonpinna kivilinemist. Ebaühtlase õlitusest annavad märku pinnal esinevad heledad ja tumedad alad. ■